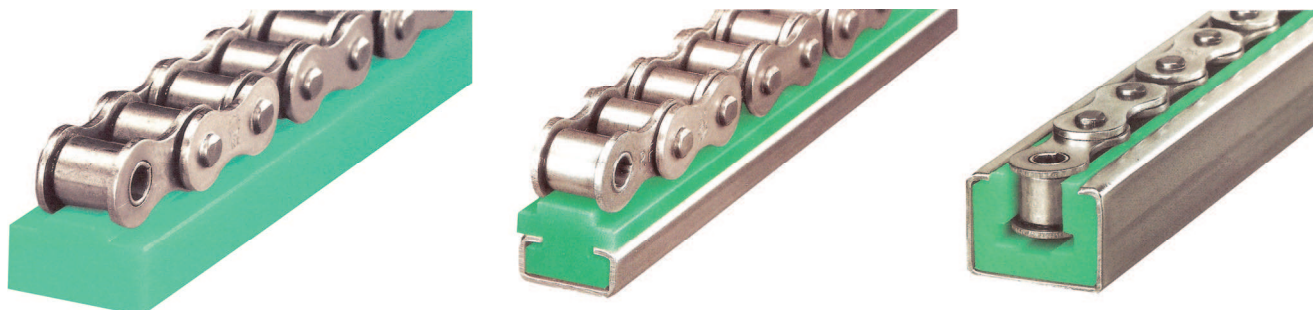


LÁNCVEZETŐK



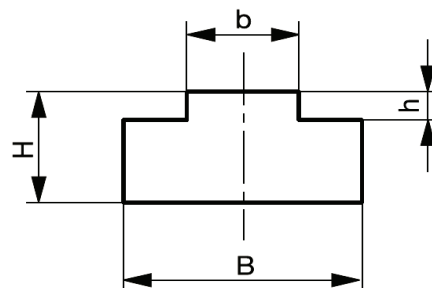
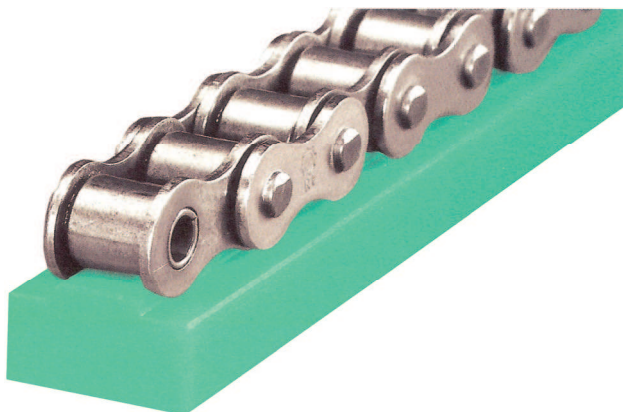
Tartalomjegyzék:

"T" típusok
"CT" típusok
"CKG" típusok
"CF" típusok
"C" profilok

Oldalszám

185. oldal
187. oldal
187. oldal
188. oldal
190. oldal

LÁNCVEZETŐK "T" TÍPUS



Kód	Lánc méret	Collos osztás	B	H	b	h	Szállítás
221 020 002	06B-1	3/8" x 7/32"	15	10	5,4	1,5	•
221 020 003	083-1	1/2" x 3/16"	15	10	4,5	1,5	•
221 020 004	085-1	1/2" x 1/4"	20	10	6,2	2,2	
221 020 005	08B-1	1/2" x 5/16"	20	10	7,4	2,2	•
221 020 006	08B-1	1/2" x 5/16"	20	15	7,4	2,2	•
221 020 007	08B-1	1/2" x 5/16"	20	20	7,4	2,2	•
221 020 008	08B-1	1/2" x 5/16"	20	30	7,4	2,2	•
221 020 009	-	5/8" x 1/4"	20	10	6,2	2,6	
221 020 010	10B-1	5/8" x 3/8"	20	10	9,3	2,6	•
221 020 011	10B-1	5/8" x 3/8"	20	15	9,3	2,6	•
221 020 012	10B-1	5/8" x 3/8"	20	20	9,3	2,6	
221 020 013	10B-1	5/8" x 3/8"	20	30	9,3	2,6	
221 020 014	12B-1	3/4" x 7/16"	25	10	11,3	2,4	•
221 020 015	12B-1	3/4" x 7/16"	25	15	11,3	2,4	•
221 020 016	12B-1	3/4" x 7/16"	25	20	11,3	2,4	•
221 020 017	12B-1	3/4" x 7/16"	25	30	11,3	2,4	•
221 020 018	16B-1	1" x 17 mm	40	15	16,0	3,5	•
221 020 019	16B-1	1" x 17 mm	40	20	16,0	3,5	•
221 020 020	16B-1	1" x 17 mm	40	30	16,0	3,5	•
221 020 021	20B-1	1 1/4" x 3/4"	45	15	18,0	4,2	•
221 020 022	24B-1	1 1/2" x 1"	60	15	24,0	5,5	•
221 020 023	28B-1	1 3/4" x 31 mm	75	20	30,0	6,8	
221 020 024	32B-1	2" x 31 mm	80	20	30,0	7,7	

Megjegyzés:

• - raktári vagy gyorsan szállítható méret

Két- és háromsoros kivitelben is rendelhetők

Technikai információk:

Szabvány: DIN 2768

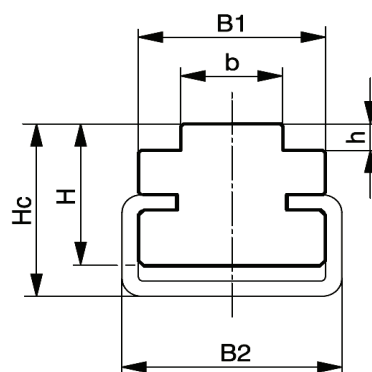
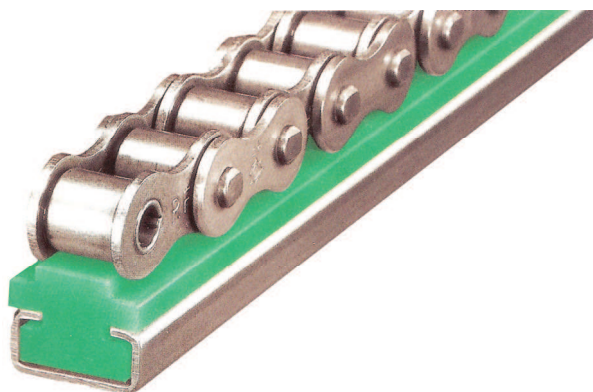
Hosszméret tolerancia: +0 / +7 mm

Szálhosszúság: 2000 mm

Minimum rendelési hossz: 1000 mm

Kopó műanyag anyaga: "S" 1000, zöld

LÁNCVEZETŐK "CT" TÍPUS



Kód	Lánc méret	Collos osztás	"C" profil típus	B1	B2	H	Hc	b	h	Szállítás
221 220 015 351 020 003	06B-1	3/8" x 7/32"	C3	17	20	14	17	5,4	1,5	
221 220 002 351 020 003	083-1	1/2" x 3/16"	C3	17	20	14	17	4,5	1,5	
221 220 003 351 020 003	085-1	1/2" x 1/4"	C3	17	20	14	17	6,2	2,2	
221 220 001 351 020 001	08B-1	1/2" x 5/16"	C1	20	24	10	11	7,4	2,2	•
221 220 004 351 020 003	08B-1	1/2" x 5/16"	C3	17	20	14	17	7,4	2,2	•
221 220 005 351 020 003	-	5/8" x 1/4"	C3	17	20	14	17	6,2	2,6	•
221 220 006 351 020 003	10B-1	5/8" x 3/8"	C3	17	20	14	17	9,3	2,6	•
221 220 007 351 020 003	12B-1	3/4" x 7/16"	C3	20	20	14	17	11,3	2,4	•
221 220 008 351 020 005	12B-1	3/4" x 7/16"	C5	24	28	14	18	11,3	2,4	•
221 220 009 351 020 005	16B-1	1" x 17 mm	C5	24	28	14	18	16	3,5	•
221 220 010 351 020 005	20B-1	1 1/4" x 3/4"	C5	28	28	14	18	18	4,2	•
221 220 011 351 020 009	24B-1	1 1/2" x 1"	C9	33	38	23	30	24	5,5	
221 220 012 351 020 009	28B-1	1 3/4" x 31 mm	C9	38	38	23	30	30	6,8	
221 220 013 351 020 009	32B-1	2" x 31 mm	C9	38	38	23	30	30	7,7	
221 220 014 351 020 012	32B-1	2" x 31 mm	C12	60	60	25	35	30	7,7	

Megjegyzés:

- - raktári vagy gyorsan szállítható méret
- Két- és hámsoros kivételben is rendelhető

Rendelési kód: Ha "C" profilal együtt kell szállítani, akkor:

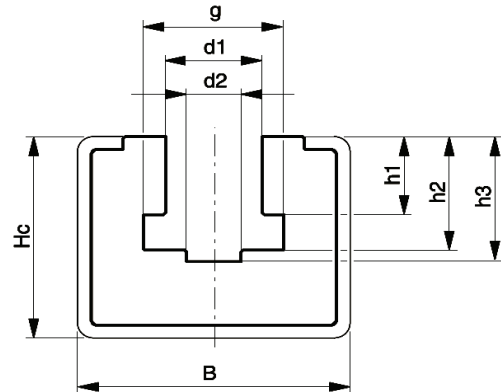
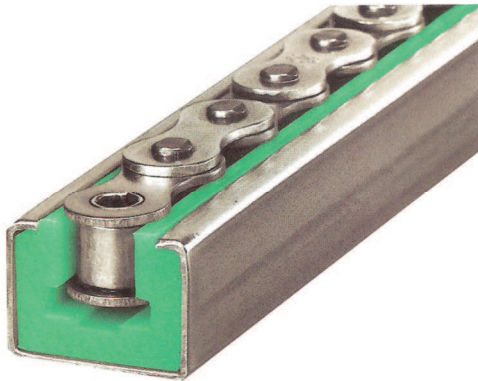
Műanyag vezető: 221 220 001 +
Fém "C" profil: 351 020 001

Technikai információk:

Szabvány: DIN 2768
Hosszméret tolerancia: +0 / +7 mm
Szálhosszúság: 2000 mm

Minimum rendelési hossz: 1000 mm
Kopó műanyag anyaga: "S" 1000, zöld
A "C" profil anyaga: horganyzott acél

LÁNCVEZETŐK "CKG" TÍPUS



Kód	Lánc méret	Collos osztás	"C" profil típus	B	Hc	d1	d2	g	h1	h2	h3	Szállítás
221 420 001 351 020 010	-	3/8" x 5/32"	C10	30	24	6,6	4	9,4	3,6	7,0	8,0	• •
221 420 002 351 020 010	06B-1	3/8" x 7/32"	C10	30	24	6,6	4	9,4	5,5	8,9	10,0	• •
221 420 003 351 020 010	083-1	1/2" x 3/16"	C10	30	24	8,0	5	10,8	4,5	8,0	9,5	• •
221 420 020 351 020 010	085-1	1/2" x 1/4"	C10	30	24	8,0	5	11,8	6,2	9,8	11,3	• •
221 420 021 351 020 010	g=12,8mm	1/2" x 1/4"	C10	30	24	8,8	5	12,8	6,2	10,2	11,7	
221 420 004 351 020 010	08B-1	1/2" x 5/16"	C10	30	24	8,9	5	12,8	7,4	11,5	13,0	• •
221 420 022 351 020 010	-	5/8" x 1/4"	C10	30	24	10,6	6	15,4	6,2	10,2	11,6	• •
221 420 005 351 020 010	10B-1	5/8" x 3/8"	C10	30	24	10,6	6	15,4	9,3	13,5	14,9	• •
221 420 006 351 020 010	12B-1	3/4" x 7/16"	C10	30	24	12,4	7	17,0	11,3	15,9	17,5	• •
221 420 007 351 020 011	16B-1	1" x 17 mm	C11	45	40	16,4	10	24,0	16,0	25,7	27,7	• •
221 420 008 351 020 011	20B-1	1 1/4" x 3/4"	C11	45	40	20,0	11	28,0	18,0	29,5	31,7	• •
221 420 009 351 020 013	24B-1	1 1/2" x 1"	C13	65	55	27,0	16	36,6	24,0	38,2	41,2	• •
221 420 010 351 020 013	28B-1	1 3/4" x 31 mm	C13	65	60	30,0	17	41,0	30,0	47,0	49,0	
221 420 011 351 020 013	32B-1	2" x 31 mm	C13	65	60	31,0	19	44,6	30,0	47,3	50,0	

Megjegyzés:

- - raktári vagy gyorsan szállítható méret
- Két- és háromsoros kivitelben is rendelhetők

Rendelési kód: Ha "C" profilal együtt kell szállítani, akkor:

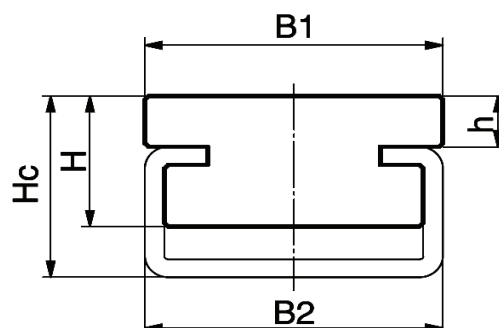
Műanyag vezető: 221 420 001 +
Fém "C" profil: 351 020 010

Technikai információk:

Szabvány: DIN 2768
Hosszméret tolerancia: +0 / +7 mm
Szálhosszúság: 2000 mm

Minimum rendelési hossz: 1000 mm
Kopó műanyag anyaga: "S" 1000 , zöld
A "C" profil anyaga: horganyzott acél

LÁNCVEZETŐ CSÚSZÓ "CF" TÍPUS



Kód	Típus	"C" profil típus	B1	B2	H	Hc	h	Szállítás
211 020 001	CF		20		5	6	1,0	•
351 020 001		C1		24				•
211 020 002	CF		20		10	11	5,8	•
351 020 001		C1		24				•
211 020 003	CF		20		10	14	4,0	•
351 020 003		C3		20				•
211 020 004	CF		20		14	17	7,0	•
351 020 003		C3		20				•
211 020 005	CF		20		16	20	10,0	•
351 020 003		C3		20				•
211 020 006	CF		28		10	15	3,0	•
351 020 005		C5		28				•
211 020 007	CF		28		14	18	6,0	•
351 020 005		C5		28				•
211 020 008	CF		38		15	22	4,0	•
351 020 009		C9		38				•
211 020 009	CF		38		18	25	7,0	•
351 020 009		C9		38				•
211 020 010	CF		60		20	30	10,0	•
351 020 012		C12		60				•
211 020 011	CF		50		18	20	10,0	•
351 020 004		C4		50				•
211 020 012	CF		80		18	20	10,0	•
351 020 006		C6		80				•

Megjegyzés:

- - raktári vagy gyorsan szállítható méret

Rendelési kód: Ha "C" profilat együtt kell szállítani, akkor:

Műanyag vezető: 211 020 001 +
Fém "C" profil: 351 020 001

Technikai információk:

Szabvány: DIN 2768

Hosszméret tolerancia: +0 / +7 mm

Szállhosszúság: 2000 mm

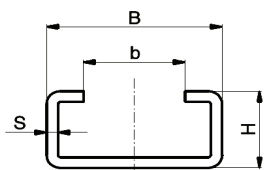
Minimum rendelési hossz: 1000 mm

Kopó műanyag anyaga: "S" 1000, zöld

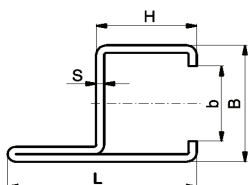
A "C" profil anyaga: horganyzott acél

LÁNCVEZETŐ "C" PROFILOK

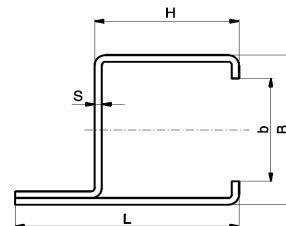
C1 - C13



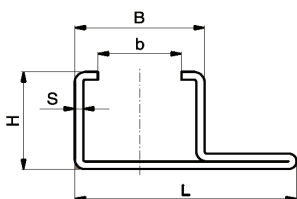
C14H



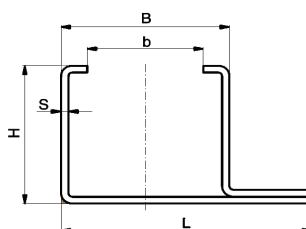
C16H



C15V



C17V



Kód horganyzott acél	Kód rozsdamentes acél	Típus	B (mm)	b (mm)	H (mm)	s (mm)	L (mm)	Hossz (mm)
351 020 001	351 020 101	C1	24	17,5	5,2	1	-	2000
351 060 001	351 060 101							6000
351 020 003	351 020 103	C3	20	10	10	1,5	-	2000
351 060 003	351 060 103							6000
351 020 004	351 020 104	C4	50	35	10	2	-	2000
351 060 004	351 060 104							6000
351 020 005	351 020 105	C5	28	14	12	2	-	2000
351 060 005	351 060 105							6000
351 020 006	351 020 106	C6	80	65	10	2	-	2000
351 060 006	351 060 106							6000
351 020 007	351 020 107	C7	28	14	16	2,5	-	2000
351 060 007	351 060 107							6000
351 020 009	351 020 109	C9	38	22	18	2,5	-	2000
351 060 009	351 060 109							6000
351 020 010	351 020 110	C10	30	20	24	1,5	-	2000
351 060 010	351 060 110							6000
351 020 011	351 020 111	C11	45	31	40	2	-	2000
351 060 011	351 060 111							6000
351 020 012	351 020 112	C12	60	36	20	2,5	-	2000
351 060 012	351 060 112							6000
351 020 013	351 020 113	C13	65	40	55	3	-	2000
351 060 013	351 060 113							6000
351 020 014	351 020 114	C14 H	31	20	25	2	47	2000
351 060 014	351 060 114							6000
351 020 015	351 020 115	C15 V	31	20	25	2	53	2000
351 060 015	351 060 115							6000
351 020 316	351 021 316	C16 H	45	31	40	2	62	2000
351 060 316	351 061 316							6000
351 020 317	351 021 317	C17 V	45	31	40	2	67	2000
351 060 317	351 061 317							6000