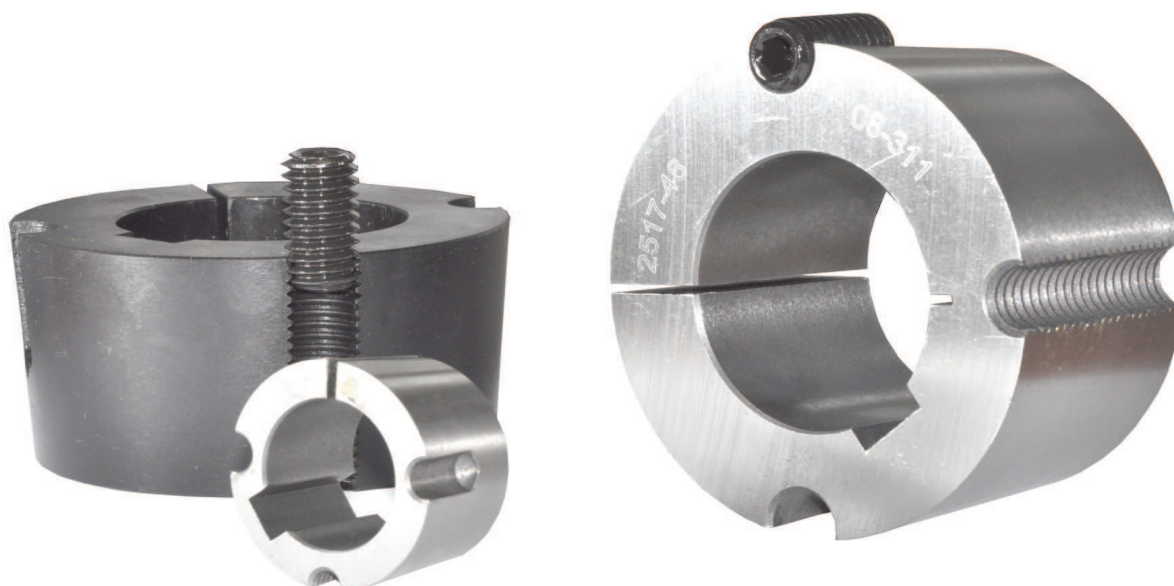


KÚPOS SZORÍTÓK



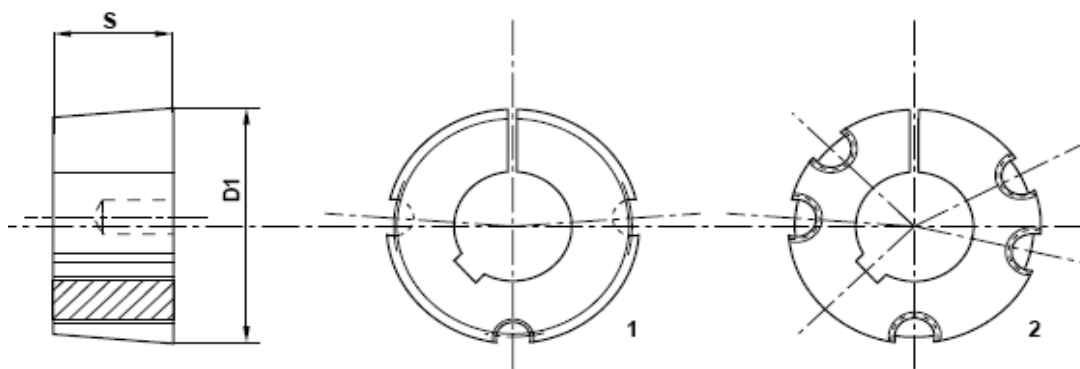
Tartalomjegyzék:

Kúpos szorító méretválaszték
Kúpos szorító szerelési útmutató

Oldalszám

134. oldal
135. oldal

KÚPOS SZORÍTÓK

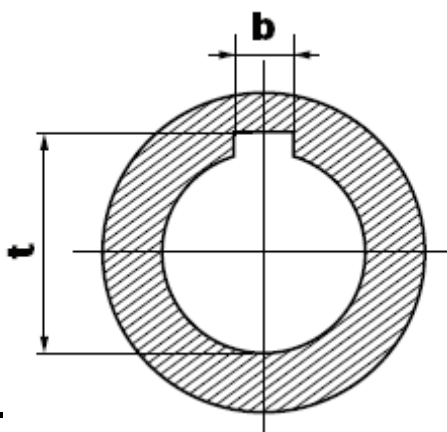


A szorító anyaga: öntöttvas G.22

Méret	Kód	Lehetséges furat átmérők (ISO E 8)	Átviteli nyom. (Nm)	Csavar	D1	Típ.	S
1008	1008...	9 10 11 12 14 16 18 19 20 22 24 25	136	1/4" x 1/2"	35	1	22,3
1108	1108...	9 10 11 12 14 16 18 19 20 22 24 25 28*	147	1/4" x 1/2"	38	1	22,3
1210	1210...	11 12 14 16 18 19 20 22 24 25 28 30 32	407	3/8" x 5/8"	47,5	1	25,4
1215	1215...	14 19 20 24 25 28	407	3/8" x 5/8"	47,5	1	38,1
1610	1610...	14 16 18 19 20 22 24 25 28 30 32 35 38 40* 42*	486	3/8" x 5/8"	57	1	25,4
1615	1615...	14 16 18 19 20 22 24 25 28 30 32 35 38 40* 42*	486	3/8" x 5/8"	57	1	38,1
2012	2012...	14 16 18 19 20 22 24 25 28 30 32 35 38 40 42 45 48 50*	808	7/16" x 7/8"	70	1	31,8
2517	2517...	16 18 19 20 22 24 25 28 30 32 35 38 40 42 45 48 50 55 60 65	1310	1/2" x 1"	85,5	1	44,5
3020	3020...	25 28 30 32 35 38 40 42 45 48 50 55 60 65 70 75	2710	5/8" x 1" 1/4	108	1	50,8
3030	3030...	35 38 40 42 45 48 50 55 60 65 70 75	2710	5/8" x 1" 1/2	108	1	76,2
3525	3525...	35 38 40 42 45 48 50 55 60 65 70 75 80	5060	1/2" x 1" 1/2	127	2	64,9
3535	3535...	35 38 40 42 45 48 50 55 60 65 70 75 80 85 90*	5060	1/2" x 1" 1/2	127	2	88,9
4030	4030...	40 42 45 48 50 55 60 65 70 75 80 85 90 100*	8740	5/8" x 1" 1/2	146	2	76,2
4040	4040...	40 42 45 48 50 55 60 65 70 75 80 85 90 100*	8740	5/8" x 1" 3/4	146	2	101,6
4545	4545...	55 60 65 70 75 80 85 90 100*	12400	3/4" x 2"	162	2	115
5050	5050...	70 75 80 85 90 100 105 110 115 120 125	12400	7/8" x 2" 1/4	177,6	2	127

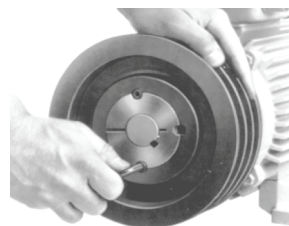
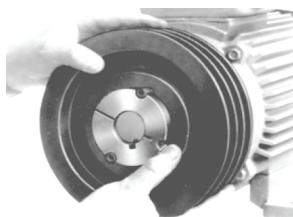
Retespálya méretei UNI 6604-69 DIN 6885 standard szerint

D	b	Js9	t	Reteszhorony paramétere		
Over 10	to 12	4	D + 1,8	D*	b	t
» 12	» 17	5	D + 2,3	28*	8	D + 1,3
» 17	» 22	6	D + 2,8	35*	10	D + 1,3
» 22	» 30	8	D + 3,3	40*/42*	12	D + 1,3
» 30	» 38	10	D + 3,3	50*	14	D + 2,8
» 38	» 44	12	D + 3,3	90*	25	D + 3,4
» 44	» 50	14	D + 3,8	100*	28	D + 5,4
» 50	» 58	16	D + 4,3			
» 58	» 65	18	D + 4,4			
» 65	» 75	20	D + 4,9			
» 75	» 85	22	D + 5,4			
» 85	» 95	25	D + 5,4			
» 95	» 110	28	D + 6,4			
» 110	» 130	32	D + 7,4			



KÚPOS SZORÍTÓ SZERELÉSI ÚTMUTATÓ

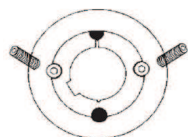
FELSZERELÉS



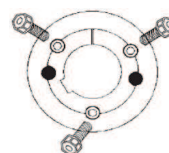
1. Helyezzük a tárcsába a kúpos szorítót úgy, hogy a tárcsa két félmenete a szorító két fél zsákfuratával csatlakozzon. Az így kialakult két furatba kell behelyezni a két hernyócsavart. Meghúzás előtt csúsztassa a tengelycsonkra a szorítóval együtt a tárcsát.

2. Húzzuk meg a csavarokat a lenti táblázatnak megfelelő nyomatékkal úgy, hogy felváltva húzzuk a két csavart. Ügyeljünk arra, hogy a szorító nehegyen csússzon a tárcsa kúpos furatába

CSAVAROK ELHELYEZKEDÉSE FELSZERELÉSKOR

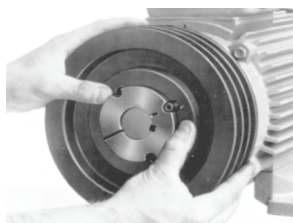


TB 1008 – 3030



TB 3525 - 5050

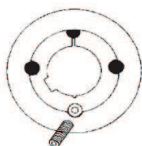
LESZERELÉS



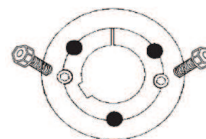
3. Levételkor először a rögzítéskor behelyezett hernyócsavarokat kell meglazítani és kitekerni a furatokból.

4. Az eddig nem használt furatba - melynél a tárcsában félzsákfurat, míg a szorítónál menet van - helyezzük be az egyik hernyócsavart. Kezdjük el behajtani a hernyócsavart a furatba, ezzel ki tudjuk húzni a kúpos szorítót a tárcsa kúpos furatából és le tudjuk venni a tárcsát a tengelycsonkról.

CSAVAROK ELHELYEZKEDÉSE LESZERELÉSKOR



TB 1008 – 3030



TB 3525 - 5050

Szorító típusa	Kulcs méret	Csavarok száma	Meghúzási nyomaték (Nm)
1008, 1108	3	2	5,7
1210, 1215, 1610, 1615	5	2	20
2012	6	2	31
2517	6	2	49
3020, 3030	8	2	92
3525, 3535	10	3	115
4040	12	3	172
4545	14	3	195
5050	14	3	275

