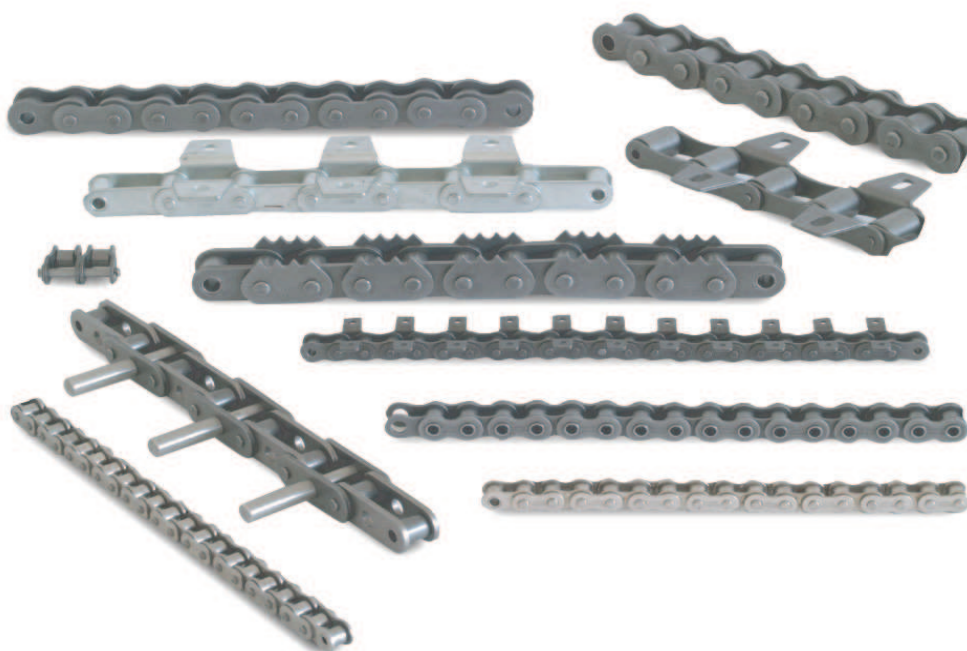


GÖRGŐSLÁNCOK, FÜLESLÁNCOK



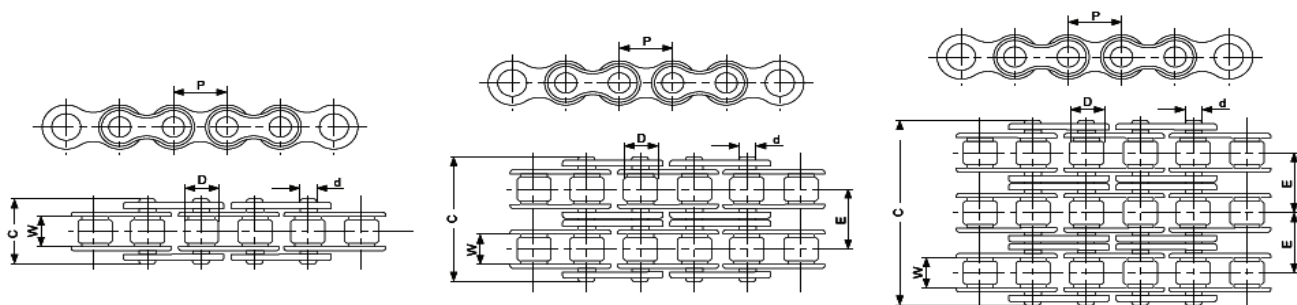
Tartalomjegyzék:

ISO "B" típusú görgőslánc
ASA "A" típusú görgőslánc
Rozsdamentes és erősített görgőslánc
Fülesláncok

Oldalszám

180. oldal
181. oldal
182. oldal
183. oldal

GÖRGŐSLÁNCOK - ISO (B)



Görgőslánc - egysoros

B típus

Méret	Collos jelölés	p	W	D	d	E	C	Tömeg (kg/m)	Szakító erő (N)
04 B-1	6 x 2,8 mm	6,00	2,80	4,00	1,85		8,30	0,11	3200
05 B-1	8 x 3 mm	8,00	3,00	5,00	2,31		8,20	0,20	5900
06 B-1	3/8 x 7/32	9,525	5,72	6,35	3,28		13,15	0,41	10400
081 - 1	1/2 x 1/8	12,70	3,48	7,75	3,68		11,00	0,30	8200
083 - 1	1/2 x 3/16	12,70	4,90	7,75	4,09		16,30	0,49	13500
084 - 1	1/2 x 3/16 R	12,70	4,90	7,75	4,09		15,40	0,58	16000
08 B-1	1/2 x 5/16	12,70	7,75	8,51	4,45		20,50	0,69	19400
10 B-1	5/8"	15,875	9,65	10,16	5,08		19,50	0,93	27500
12 B-1	3/4"	19,05	11,68	12,07	5,72		22,50	1,15	32200
16 B-1	1"	25,40	17,02	15,88	8,28		36,10	2,71	72800
20 B-1	1" 1/4	31,75	19,56	19,05	10,19		41,30	3,70	106700
24 B-1	1" 1/2	38,10	25,40	25,40	14,63		53,40	7,10	178000
28 B-1	1" 3/4	44,45	30,99	27,94	15,90		65,10	8,50	222000
32 B-1	2"	50,80	30,99	29,21	17,81		66,00	10,25	277500

Görgőslánc - kétsoros

B típus

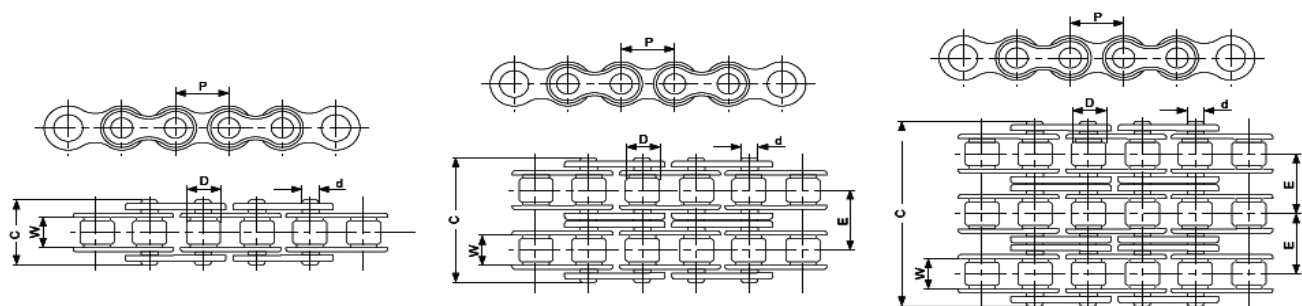
Méret	Collos jelölés	p	W	D	d	E	C	Tömeg (kg/m)	Szakító erő (N)
05 B-2	8 x 3 mm	8,00	3,00	5,00	2,31	5,64	13,90	0,33	10200
06 B-2	3/8" x 7/32"	9,525	5,72	6,35	3,28	10,24	23,40	0,77	18700
08 B-2	1/2" x 5/16"	12,70	7,75	8,51	4,45	13,92	31,20	1,34	38700
10 B-2	5/8"	15,875	9,65	10,16	5,08	16,59	36,10	1,84	56200
12 B-2	3/4"	19,05	11,68	12,07	5,72	19,46	42,00	2,31	66100
16 B-2	1"	25,40	17,02	15,88	8,28	31,88	68,00	5,42	133000
20 B-2	1"1/4	31,75	19,05	19,05	10,19	36,45	77,80	7,20	211200
24 B-2	1"1/2	38,10	25,40	25,40	14,63	48,36	101,70	13,40	319200
28 B-2	1"3/4	44,45	30,99	27,94	15,90	59,56	124,60	16,60	406800
32 B-2	2"	50,80	30,99	29,21	17,81	58,55	124,60	21,00	508500

Görgőslánc - hámsoros

B típus

Méret	Collos jelölés	p	W	D	d	E	C	Tömeg (kg/m)	Szakító erő (N)
05 B-3	8 x 3 mm	8,00	3,00	5,00	2,31	5,64	19,50	0,48	13800
06 B-3	3/8" x 7/32"	9,525	5,72	6,35	3,28	10,24	33,50	1,16	30100
08 B-3	1/2" x 5/16"	12,70	7,75	8,51	4,45	13,92	45,10	2,03	57800
10 B-3	5/8"	15,875	9,65	10,16	5,08	16,59	52,20	2,77	84500
12 B-3	3/4"	19,05	11,68	12,07	5,72	19,46	61,50	3,46	101800
16 B-3	1"	25,40	17,02	15,88	8,28	31,88	99,80	8,13	203700
20 B-3	1"1/4	31,75	19,56	19,05	10,19	36,45	114,20	10,82	290000
24 B-3	1"1/2	38,10	25,40	25,40	14,63	48,36	150,10	20,10	493000
28 B-3	1"3/4	44,45	30,99	27,94	15,90	59,56	184,20	24,92	609500
32 B-3	2"	50,80	30,99	29,21	17,81	58,55	183,20	31,56	770500

GÖRGŐSLÁNCOK - ASA (A)



Görgőslánc - egysoros

A típus

Méret	Collos jelölés	p	W	D	d	E	C	Tömeg (kg/m)	Szakító erő (N)
06 A-1	3/8"	9,525	4,77	5,08	3,58		12,40	0,33	10800
08 A-1	1/2"	12,70	7,85	7,94	3,96		16,60	0,62	17500
10 A-1	5/8"	15,875	9,40	10,16	5,08		20,70	1,02	29400
12 A-1	3/4"	19,05	12,57	11,91	5,94		25,90	1,50	41500
16 A-1	1"	25,40	15,75	15,88	7,92		32,70	2,60	69400
20 A-1	1 1/4"	31,75	18,90	19,05	9,53		40,40	3,91	109200
24 A-1	1 1/2"	38,10	25,22	22,22	11,10		50,30	5,62	156300
28 A-1	1 3/4"	44,45	25,22	25,40	12,70		54,40	7,50	212000
32 A-1	2"	50,80	31,55	28,58	14,27		64,80	10,10	278900

Görgőslánc - kétsoros

A típus

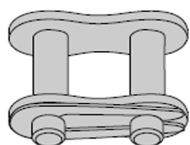
Méret	Collos jelölés	p	W	D	d	E	C	Tömeg (kg/m)	Szakító erő (N)
06 A-2	3/8"	9,525	4,77	5,08	3,58	10,13	22,50	0,63	19700
08 A-2	1/2"	12,70	7,85	7,94	3,96	14,38	31,10	1,12	35900
10 A-2	5/8"	15,875	9,40	10,16	5,08	18,11	38,90	2,00	58100
12 A-2	3/4"	19,05	12,57	11,91	5,94	22,78	48,80	2,92	82100
16 A-2	1"	25,40	15,75	15,88	7,92	29,29	62,70	5,15	144800
20 A-2	1 1/4"	31,75	18,90	19,05	9,53	35,76	76,40	7,80	219400
24 A-2	1 1/2"	38,10	25,22	22,22	11,10	45,44	95,80	11,70	314900
28 A-2	1 3/4"	44,45	25,22	25,40	12,70	48,87	103,30	15,14	427500
32 A-2	2"	50,80	31,55	28,58	14,27	58,55	123,30	20,14	562400

Görgőslánc - hámsoros

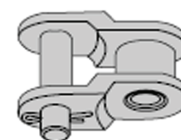
A típus

Méret	Collos jelölés	p	W	D	d	E	C	Tömeg (kg/m)	Szakító erő (N)
06 A-3	3/8"	9,525	4,77	5,08	3,58	10,13	32,70	1,05	28600
08 A-3	1/2"	12,70	7,75	7,94	3,96	14,38	45,40	1,90	50000
10 A-3	5/8"	15,875	9,40	10,16	5,08	18,11	57,00	3,09	77800
12 A-3	3/4"	19,05	12,57	11,91	5,94	22,78	75,50	4,54	111100
16 A-3	1"	25,40	15,75	15,88	7,92	29,29	91,70	7,89	198400
20 A-3	1 1/4"	31,75	18,90	19,05	9,53	35,76	112,20	11,77	309600
24 A-3	1 1/2"	38,10	25,22	22,22	11,10	45,44	144,40	17,53	437200
28 A-3	1 3/4"	44,45	25,22	25,40	12,70	48,87	152,20	22,20	593300
32 A-3	2"	50,80	31,55	28,58	14,27	58,55	181,80	30,02	780600

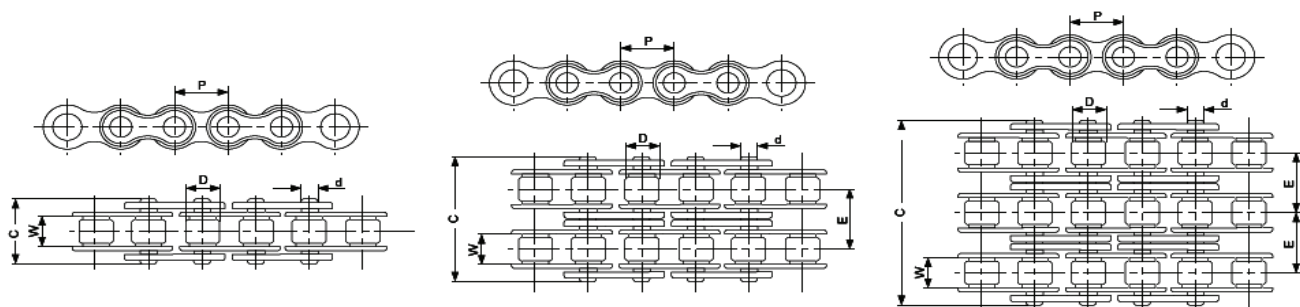
Patent szem:



Hajlított szem:

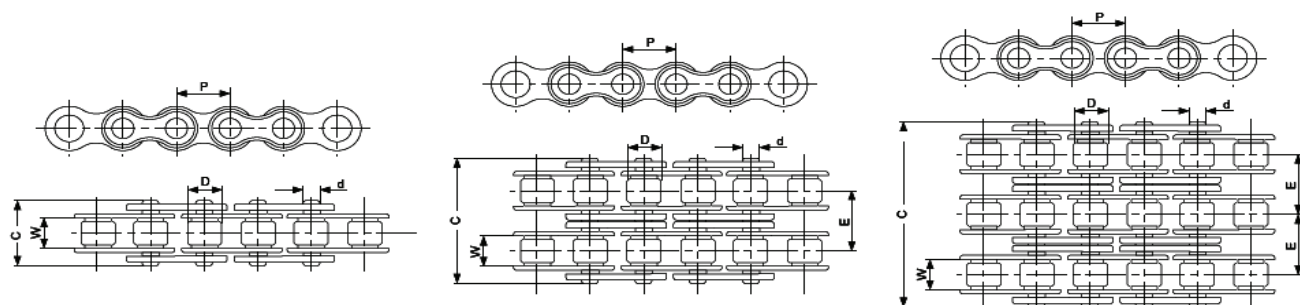


GÖRGŐSLÁNCOK



ROZSDAMENTES GÖRGŐSLÁNC EGYSOROS								
Méret	Collos jelölés	p	W	D	d	C	Tömeg (kg/m)	Szakító erő (N)
06 B-1	3/8 x 7/32	9,525	5,72	6,35	3,28	13,15	0,41	6.200
08 B-1	1/2 x 5/16	12,70	7,75	8,51	4,45	16,70	0,70	12.000
10 B-1	5/8	15,875	9,65	10,16	5,08	19,50	0,94	14.500
12 B-1	3/4	19,05	11,68	12,07	5,72	22,50	1,16	18.500
16 B-1	1"	25,40	17,02	15,88	8,28	36,10	2,73	40.000

ROZSDAMENTES GÖRGŐSLÁNC KÉTSOROS									
Méret	Collos jelölés	p	W	D	d	E	C	Tömeg (kg/m)	Szakító erő (N)
06 B-2	3/8 x 7/32	9,525	5,72	6,35	3,28	10,24	23,40	0,77	16.900
08 B-2	1/2 x 5/16	12,70	7,75	8,51	4,45	13,92	31,20	1,34	32.000
10 B-2	5/8	15,875	9,65	10,16	5,08	16,59	36,10	1,84	44.500
12 B-2	3/4	19,05	11,68	12,07	5,72	19,48	42,00	2,31	57.800
16 B-2	1"	25,40	17,02	15,88	8,28	31,88	68,00	5,42	106.000



ERŐSÍTETT GÖRGŐSLÁNC								
Méret	Collos jelölés	p	W	D	d	C	Tömeg (kg/m)	Szakító erő (N)
60H	3/4	19,05	12,57	11,91	5,94	29,2	1,87	31.800
80H	1"	25,40	15,75	15,88	7,92	36,2	3,10	56.700
100H	1" 1/4	31,75	18,90	19,05	9,53	43,6	4,52	88.500
120H	1" 1/2	38,10	25,22	22,22	11,11	53,5	6,60	127.000

FÜLESLÁNCOK

A-1 FÜLESLÁNC



Lánc típusok: 06B - 16B

Egy furatos, hajlított füffel,
egy oldalon

K-1 FÜLESLÁNC



Lánc típusok: 06B - 16B

Egy furatos, hajlított füffel,
két oldalon

SA-1 FÜLESLÁNC



Lánc típusok: 06B - 16B

Egy furatos, egyenes füffel,
egy oldalon

SK-1 FÜLESLÁNC



Lánc típusok: 06B - 16B

Egy furatos, egyenes füffel,
két oldalon

WA-2 FÜLESLÁNC



Lánc típusok: 06B - 16B

Két furatos, széles,
hajlított füffel, egy oldalon

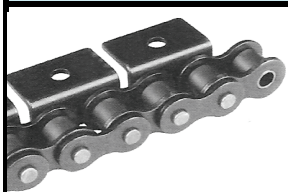
WK-2 FÜLESLÁNC



Lánc típusok: 06B - 16B

Két furatos, széles,
hajlított füffel, két oldalon

WA-1 FÜLESLÁNC



Lánc típusok: 06B - 16B

Egy furatos, széles,
hajlított füffel, egy oldalon

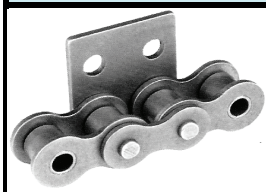
WK-1 FÜLESLÁNC



Lánc típusok: 06B - 16B

Egy furatos, széles,
hajlított füffel, két oldalon

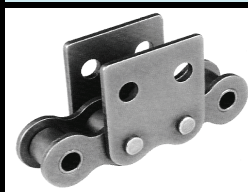
WSA-2 FÜLESLÁNC



Lánc típusok: 06B - 16B

Két furatos, széles,
egyenes füffel, egy oldalon

WSK-2 FÜLES LÁNC



Lánc típusok: 06B - 16B

Két furatos, széles, egyenes
füffel, két oldalon

